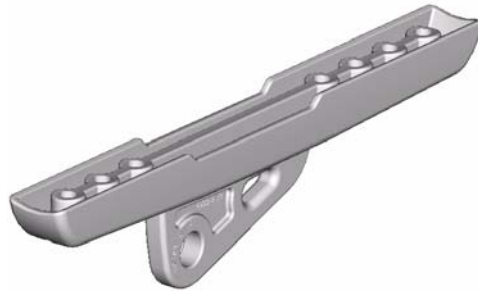


Montageanleitung

Universal-Baumbeschlag für Rodkicker Mit Befestigungsbolzen Best.-Nr. 508-403-01, mit Nieten Best.-Nr 508-403-02.



Befestigung: M6 x 20-Schrauben (508-403-01) oder alternativ Nieten (508-403-02) werden mitgeliefert. Andere rostfreie M6-Schrauben mit einer minimalen Länge von 20 mm können verwendet werden.

Erforderliche Werkzeuge:

- Bohrer 5 mm \varnothing (für Schrauben)
- Gewindeschneider M6 (für Schrauben)
- Schlüssel Torx T30
- Bohrer 6.5 \varnothing (für Nieten)
- Bleistift zum Anzeichnen
- Große Nietzange für 6,4 mm-Nieten
- Stahlstift ~3 mm zum Ausschlagen der Nietstifte

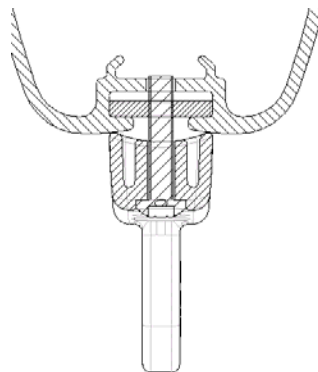
Unbedingt beachten!

Bei Bäumen ohne integrierte Schiene an der Unterseite:

Wenn die Wandung des Baumprofils weniger als 3 mm stark ist, dürfen zur Befestigung nur Monel-Nieten (Best.-Nr. 167-027) verwendet werden.

Bei Bäumen mit integrierter Schiene an der Unterseite:

Fertigen Sie sich eine passende Platte zum Einschieben aus nichtrostendem Stahl mit mindestens 3 mm Stärke an (siehe Abbildung unten). Setzen Sie entsprechende Bohrungen bzw. Gewinde in diese Platte. Für Seldén-Bäume sind entsprechende Gegenplatten lieferbar.



Montage:

508-403-01 mit Schrauben

1. Bestimmen Sie die Montagestelle mittig am Baum.
2. Markieren Sie die beiden äußeren Bohrungen mit einem Bleistift oder einem 6,5 mm-Bohrer.
3. Bohren Sie mit einem 5mm-Bohrer vor und schneiden Sie die M6-Gewinde.
4. Schrauben Sie den Beschlag an den Baum.
5. Markieren Sie die verbliebenen 5 Bohrlöcher.
6. Schrauben Sie den Beschlag ab, bohren und schneiden Sie die Gewinde..
7. Legen Sie die Isolierung auf den Beschlag und bringen Gewinde-kleber auf die Gewinde der Schrauben auf. Schrauben Sie den Beschlag an. Die Schrauben nicht zu hart anziehen. Falls ein Gewinde beschädigt ist, bohren Sie es mit 6,5 mm auf und setzen Sie eine Niete ein (Best.-Nr. 167-027).

508-403-02 mit Nieten

1. Bestimmen Sie die Montagestelle mittig am Baum.
2. Markieren Sie die beiden äußeren Bohrungen mit einem Bleistift oder einem 6,5 mm-Bohrer.
3. Bohren Sie mit einem 6,5mm-Bohrer *.
4. Legen Sie die Isolierung auf den Beschlag.
5. Nieten Sie den Beschlag an den Baum.
6. Bohren Sie die restlichen Nietlöcher und setzen Sie die Nieten.
7. Schlagen Sie die Köpfe der Nietstifte aus den Nieten.

* **ACHTUNG!** Reffleinen etc. sind im Baum.

Um eine Beschädigung zu vermeiden, begrenzen Sie die Bohrtiefe mit einer Markierung.