

## Att addera ett kutterstag till en mastheadrigg

Barduner kan vara nödvändiga när man monterar ett kutterstag för stormfock eller stagegel.

### Alternativ 1:

Kutterstaget placeras 3-6% av förtriangelns höjd under det befintliga förstaget. I detta fall behövs ej barduner för att sträcka kutterstaget.

### Alternativ 2:

Kutterstaget är placerat mer än 6% av förtriangelns höjd under det befintliga förstaget. I detta fall behövs barduner. Förstagsfästet ska placeras inom 1000 mm från spridarna med bardunerna företrädesvis 300-500 mm ovanför.

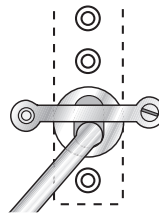
Oavsett vilket alternativ man väljer så kan mängden utskärningar i masten bli för koncentrerat på en liten yta. Vänligen kontakta Seldén Mast för råd om rätt fäste, rätt placering av fästet samt arrangemang för fallstyrning.

## Konventionella bardunfästen

Mastprofil	Art. nr Wire dia., 8/10 mm bult dia., 14 mm
C245	518-031-32
C264	518-031-33
C285	518-031-34
C304	518-031-35
C321	518-031-14
C365	518-031-13
F246	518-031-26
F265	518-031-29
F286	518-031-27
F305	518-031-27
F324	518-031-12
F376	518-031-11
R260	518-031-05
R290	518-031-07

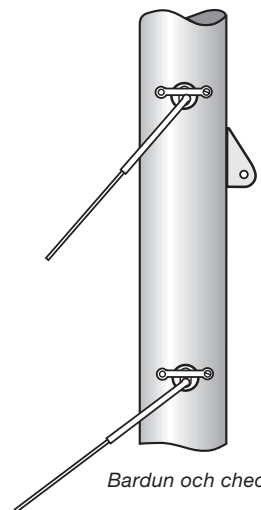


## Hakplåt inklusive låsbleck



Hakplåtar för hakändstycke + låsbleck.

Wire dia., mm	Art. nr.	Mastprofil
3	507-553-02	Alla
4	507-551-02	
5	507-552-02	
6	507-600-02	
7	507-601-02	
8	507-582-02	
10	507-583-12	C245
10	507-583-13	C264
10	507-583-15	C285 - C365 F246 - F370



Bardun och checkstag.

## T/öga toggel för barduner i tågvirke

Wire dia., mm	Art. nr.
3	174-136
4	174-137
5	174-138
6	174-139
7	174-140
8	174-141



När man byter ut traditionella wire-barduner mot lättviktsbarduner i tågvirke, t. ex. Dyneema, ska man behålla den existerande hakplåten och addera en T/öga toggel.