

# Fenêtre d'engoujure

## Sections C



La fenêtre d'engoujure est conçue pour être utilisée avec nos chariots MDS ou avec des coulisseaux traditionnels. Avec des chariots MDS, il suffit d'enlever la fenêtre d'engoujure pour introduire ou enlever les chariots. Avec des coulisseaux traditionnels, utiliser la partie centrale de la fenêtre maintenue par un ressort.

### Fenêtre d'engoujure C156-C304, N° art. 505-519-01



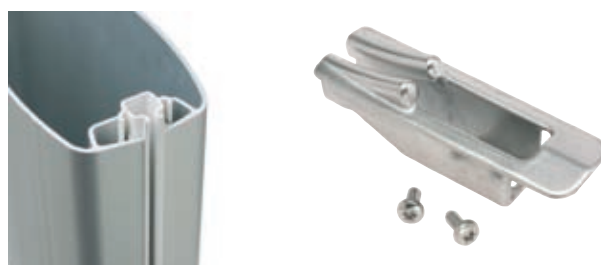
*La fenêtre d'engoujure s'enlève facilement pour introduire ou enlever les chariots MDS Seldén.*



*Fenêtre d'engoujure conçue pour être utilisée avec des chariots MDS Seldén ou des coulisseaux traditionnels. Pour des informations détaillées concernant nos coulisseaux traditionnels, voir le Guide pour les voileries, [www.seldenmast.com](http://www.seldenmast.com).*

### Profilé pour ralingue et fenêtre d'engoujure

On peut utiliser une voile à ralingue avec nos sections C. Un nouveau guide d'engoujure est fixé à environ 700 mm au dessus du vit de mulet. Le profilé PVC pour ralingue se glisse à l'intérieur de la gorge de mât standard.



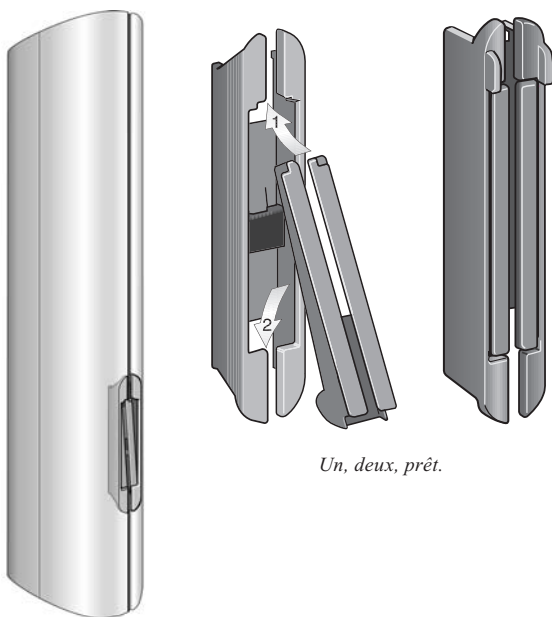
Section mât	N° art. profilé ralingue et longueur	N° art. guide d'engoujure
C156-C304	535-710 (6000 mm)	505-526-01

# Fenêtre d'engoujure

Sections P, sections E et sections D



Les coulisseaux sont introduits par un clapet à ressort. Lors d'une prise de ris, les coulisseaux glissent dans la fenêtre fermée jusqu'à la bôme, maintenant la voile en place et permettant une prise de ris rapide et sûre. En cas d'utilisation d'une voile à ralingue, il suffit d'enlever le clapet à ressort de la fenêtre d'engoujure.



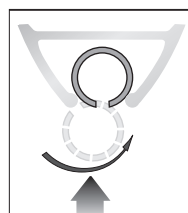
Un, deux, prêt.

## Fenêtre d'engoujure

Fenêtre d'engoujure	N° art.	Section mât
Type A (grand modèle), complet	505-501-01	E138, E155, E170, E177
Ferrure	505-501	E189, E206, E224, E237
Clapet	505-502	E274
Bloc ressort caoutchouc	530-357	
Insert de fenêtre d'engoujure	505-516-01	
Type B (petit modèle), complet	505-503-01	E122, E130
Ferrure	505-503	D109, D121
Clapet	505-504	
Bloc ressort caoutchouc	530-358	
Insert de fenêtre d'engoujure	505-524-01	

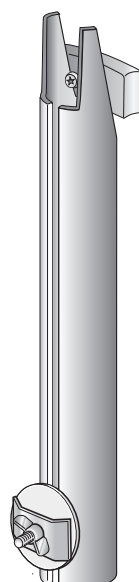
## Kit glissière pour coulisseaux

Il est possible d'améliorer un vieux mât en utilisant un tube glissière dans la gorge de mât. Ce tube est facile à introduire par la gorge de mât élargie.



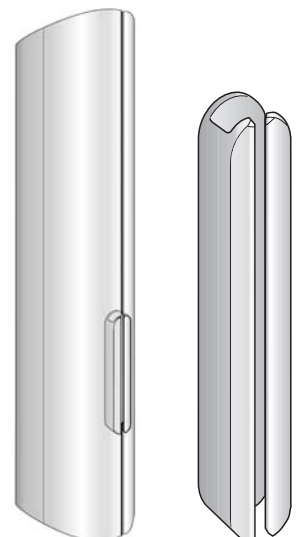
Le kit glissière (505-514-01) convient aux sections de mât élargies suivantes:

111/81, 123/90, 126/85, D137/100, 147/95, 152/111  
162/104, 169/123, 178/115, 188/137, 216/139



## Insert de fenêtre d'engoujure pour voiles "Full batten"

Pour une grand-voile "Full batten" avec des chariots de latte coulissant dans la gorge de mât standard, utiliser cette fenêtre d'engoujure.



Type A (grand modèle), N° art. 505-516-01.  
Type B (petit modèle), N° art. 505-524-01.