

Incorporación de un estay de trinqueta a un aparejo a tope

Puede ser necesario instalar burdas si se monta un estay para una trinqueta o para un tormentín.

Opción 1:

El estay de trinqueta se sitúa entre el 3 y el 6% de la altura del triángulo de proa, por debajo del estay existente. En ese caso, no se necesitan burdas para tensar el estay de trinqueta.

Opción 2:

El estay de trinqueta se sitúa a más del 6% de la altura del triángulo de proa, por debajo del estay existente. En ese caso se necesitan burdas. El anclaje del estay debe montarse a no más de 1000 mm de las crucetas, con las burdas preferiblemente entre 300 y 500 mm por encima. Cualquiera que sea la opción que se adopte, la cantidad de material recortado del mástil debe concentrarse en un área pequeña. Solicite a Seldén Mast asesoramiento sobre los herrajes adecuados y su correcta ubicación, así como sobre el sistema de control de drizas.

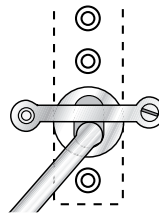
Herrajes convencionales para burdas

Sección de mástil	Ref. n.º Ø cable, 8/10 mm Ø bulón, 14 mm
C245	518-031-32
C264	518-031-33
C285	518-031-34
C304	518-031-35
C321	518-031-14
C365	518-031-13
F246	518-031-26
F265	518-031-29
F286	518-031-27
F305	518-031-27
F324	518-031-12
F376	518-031-11
R260	518-031-05
R290	518-031-07



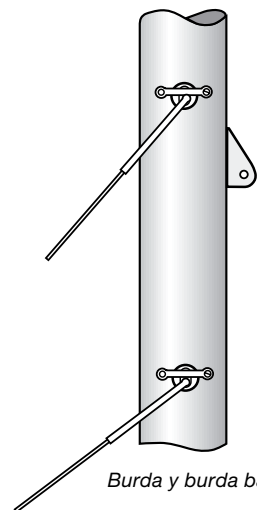
Pletina convencional.

Contraplaca incluyendo pletina de sujeción



Placa de apoyo con terminal T + pletina de sujeción.

Diámetro cable (mm)	Ref. n.º	Sección de mástil
3	507-553-02	Todos
4	507-551-02	
5	507-552-02	
6	507-600-02	
7	507-601-02	
8	507-582-02	C245 C264 C285 - C365 F246 - F370
10	507-583-12	
10	507-583-13	
10	507-583-15	



Burda y burda baja.

Articulación T/oyo para burdas textiles

Diámetro cable (mm)	Ref. n.º
3	174-136
4	174-137
5	174-138
6	174-139
7	174-140
8	174-141



Cuando sustituya las burdas de cable tradicionales por burdas textiles, por ejemplo de Dyneema, conserve la placa de apoyo existente y añada una articulación T/oyo.